

Análisis de mortalidad por Tumor Maligno de Esófago en Zacatecas 1998-2022

Reyes Santacruz Paola Montserrat, Castro Ramirez Citlalli Elizabeth, Arellano Cabral Danna Paola, Bañuelos Loera Josué Antonio, Silva Ramirez Melanie Lizzeth, Samaniego Gallardo Arleth Citlalic, Alvarado Flores Ernesto

INTRODUCCIÓN:

El cáncer maligno de esófago es una enfermedad en la que las células del esófago crecen de forma anormal.

Este trabajo analiza su comportamiento a nivel nacional y estatal, con énfasis en zacatecas, para conocer las tasas de mortalidad, los grupos de edad y género más afectados, y promover estrategias de prevención y detección temprana que contribuyan a reducir su incidencia y mejorar el control epidemiológico.

OBJETIVO:

Analizar la mortalidad por tumor maligno de esófago (TME) a nivel nacional y compararla con la del estado de Zacatecas, evaluando su comportamiento epidemiológico durante el periodo 1998-2023, así como describir su etiología, factores de riesgo, diagnóstico, tratamiento, pronóstico y medidas de prevención.

METODOLOGÍA:

Se realizó un estudio descriptivo y comparativo sobre la mortalidad por tumor maligno de esófago (TME) en México y Zacatecas, los datos se obtuvieron de SINAIS, INEGI y cubos dinámicos de la Secretaría de Salud. Se calcularon tasas de mortalidad por cada 100,000 habitantes, aplicando medidas estadísticas como mediana, desviación estándar y límites superior e inferior para clasificar el riesgo en muy alto, alto, bajo y muy bajo.

El análisis se efectuó por quinquenios de 2000 a 2023, comparando las tendencias estatales y nacionales para determinar el comportamiento epidemiológico del TME.

CÁNCER DE ESÓFAGO:

El tumor maligno de esófago, generalmente un carcinoma de células escamosas o epidermoide, causa estenosis y puede generar necrosis o ulceración del epitelio, suele originarse por la progresión de una metaplasia a displasia y luego a carcinoma, siendo más común en hombres de 60 a 70 años.

Sus principales factores de riesgo son el tabaquismo, alcoholismo, reflujo gastroesofágico y el consumo de alimentos cocinados al carbón, los síntomas aparecen en etapas avanzadas, con disfagia, pirosis, regurgitación, dolor y sialorrea. El tratamiento es quirúrgico, aunque el pronóstico es desfavorable por su detección tardía.

RESULTADOS:

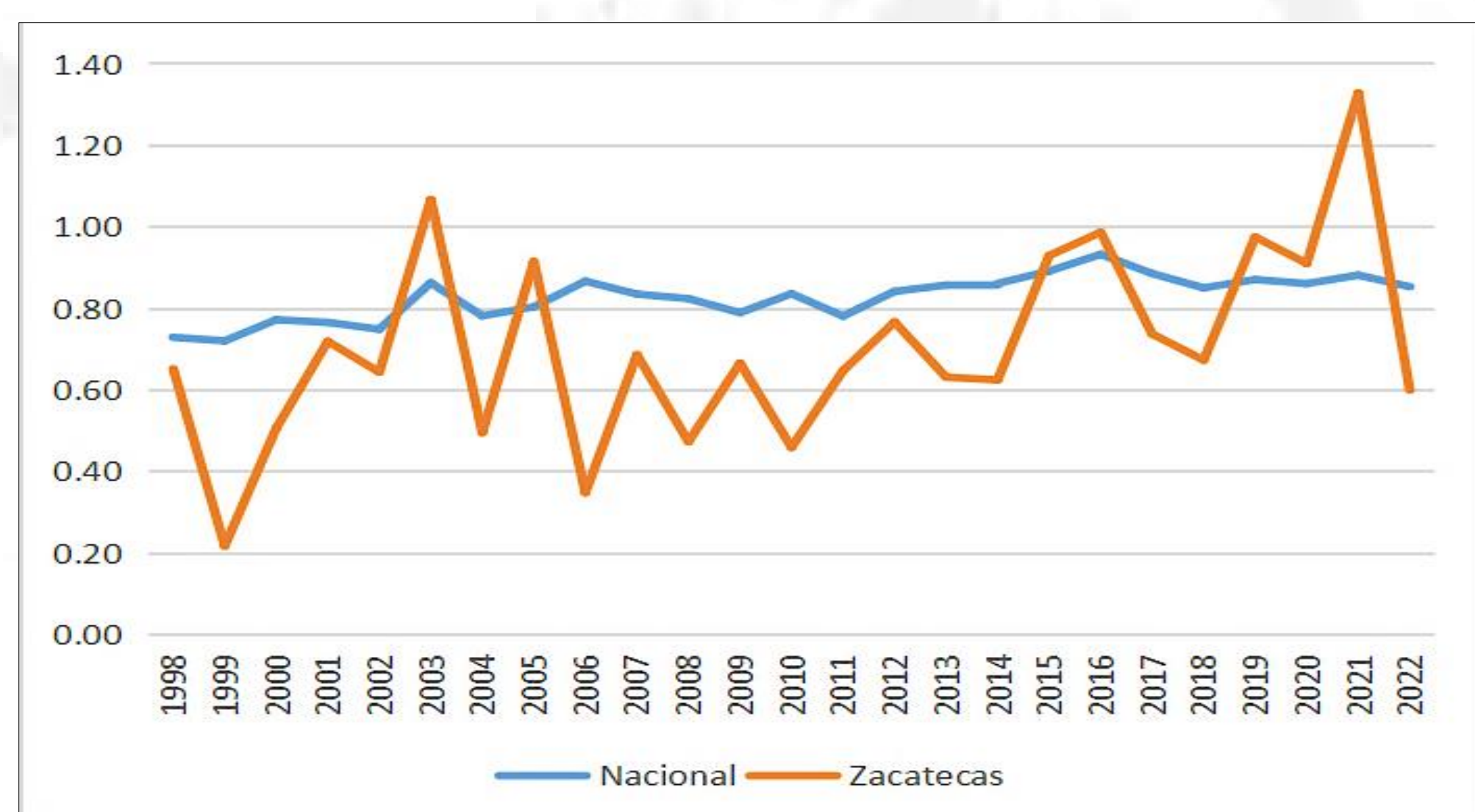


Figura 1. Grafica de Tasa Nacional vs Tasa Estatal

BIBLIOGRAFÍA:

- Villalobos JJ. Olivera MMA, Valdovinos DMA, Torres Gastroenterología. Méndez Editores, México, 2012 (6ta edición), 1096 pp. http://www.dgis.salud.gob.mx/contenidos/basesdedatos/bdc_defunciones_gobmx.html
- Defunciones. (s.f.). Dirección General de Información en Salud. http://www.dgis.salud.gob.mx/contenidos/basesdedatos/bdc_defunciones_gobmx.html
- Cáncer de esófago - SEOM: Sociedad Española de Oncología Médica © 2019. (s.f.). SEOM: Sociedad Española de Oncología Médica - SEOM: Sociedad Española. <https://www.seom.org/info-sobre-el-cancer/esofago?showall=1&showall=1>

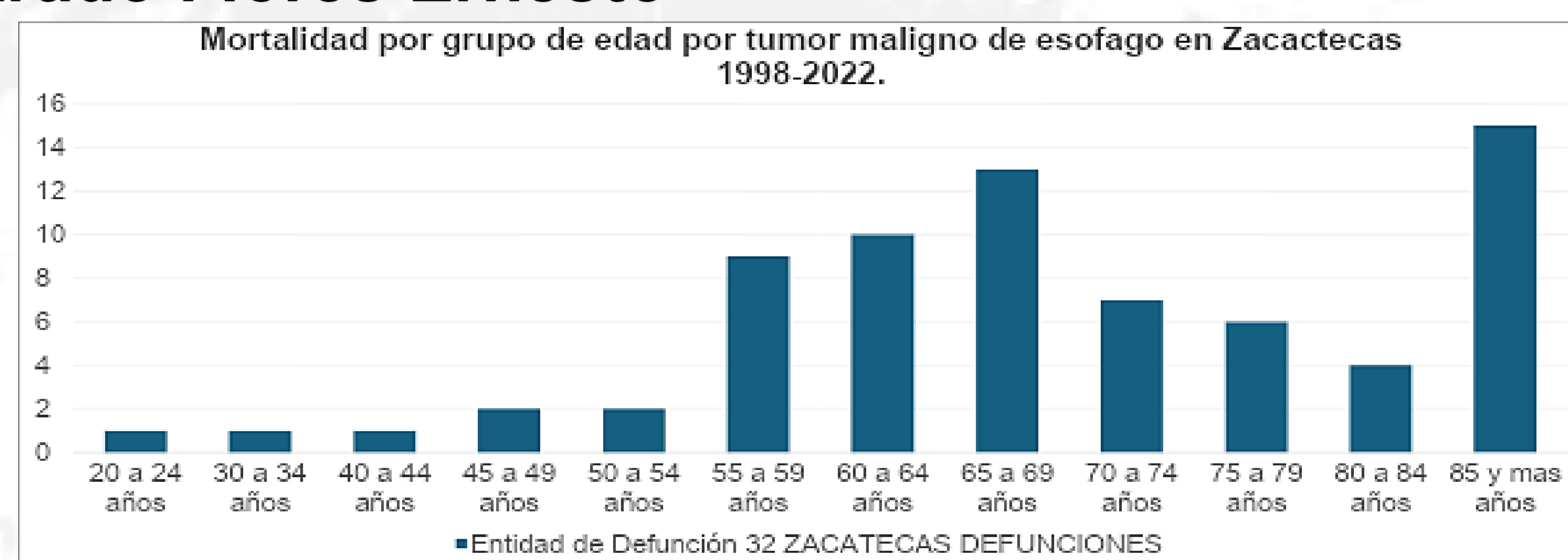


Figura 2. Grafica de Defunciones por edades en el estado de Zacatecas

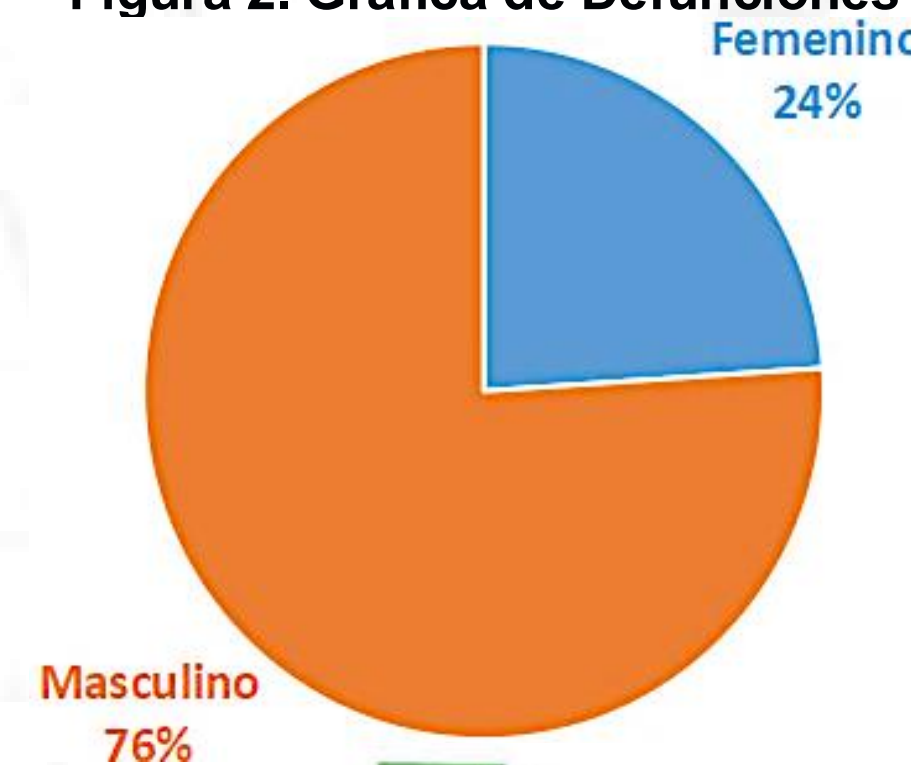


Figura 3. Grafica de Defunciones por género en el estado de Zacatecas



Figura 4. Mapa de Canal Endémico de Mortalidad por TME

DISCUSIÓN:

Obteniendo los siguientes resultados en base a la mortalidad que a nivel Nacional las muertes por tumor maligno de esófago han ido aumentando, en cuanto a nivel estado de Zacatecas está a tenido un comportamiento inestable desde el 1998 hasta el 2022 donde a habido picos y bajas de este, también se detectó que el Tumor Maligno de esófago causa muerte en adultos mayores teniendo dos picos (de 85 y más y el segundo pico 65 años a 69 años) en la población de Zacatecas, en cuanto al género tiene una mayor preferencia por el género masculino hasta en un 76%.

En el periodo desde 1998 hasta el año 2022 se ha visto reflejado que el tumor maligno de esófago a nivel nacional es considerado una gran amenaza para los pacientes que lo padecen ya que el número de defunciones va en aumento; Poniendo en comparación con la mortalidad que hay en el estado de Zacatecas desde este periodo de tiempo es algo similar ya que se ha mantenido ligeramente en ascendencia.

CONCLUSIONES:

El tumor maligno de esófago es uno de los adenocarcinomas más comunes del sistema digestivo, influenciado por factores genéticos y hábitos de vida. Aunque puede presentar síntomas, la población carece de información sobre esta enfermedad, dado el incremento en las defunciones, es importante difundir su comportamiento y generar estrategias y difundir las medidas preventivas desde la primaria hasta la cuaternaria para combatir la desinformación y reducir la mortalidad asociada.