



Conferencia Magistral “Guadalupe Frausto Pérez”

Enfermería de práctica avanzada: una mirada a la Atención Primaria de Salud

Manuel de Jesús Chávez Chan
Secretaría de Salud de Yucatán
Colegio de Salud Pública de Yucatán, A.C.
Sociedad Mexicana de Salud Pública, A.C.

Mtra. María Guadalupe Frausto Pérez (1922-1991)

- Formación académica: realizó sus estudios de enfermería en la UNAM; llevó a cabo varios cursos de especialización, entre ellos el de Enfermería Sanitaria, en la Escuela de Salubridad e Higiene (hoy Escuela de Salud Pública de México).
- Contribuciones: pionera en la formación de enfermeras, contribuyendo a elevar los estándares de la profesión; clave en la creación de programas educativos en la ESPM; promotora de la salud pública, mejorando el acceso y la calidad de los servicios de salud.
- Valores: compromiso, responsabilidad, empatía, calidad humana, voluntad inquebrantable, fortaleza, profesionalismo.
- Distinciones: medalla al Mérito Sanitario (SMSP, 1970); medalla “Isabel Cendala Gómez” (CSG, 1975); la maestría en Salud Pública “*Honoris Causa*” (ESPM, 1979), medalla al Mérito “Dr. Francisco Balmis” (SSA, 1982).

Agenda

- Antecedentes
- Las funciones esenciales de la salud pública
- El sistema de salud de México
- Enfermería de práctica avanzada en la APS
- Consideraciones finales

Agenda

■ **Antecedentes**

- Las funciones esenciales de la salud pública
- El sistema de salud de México
- Enfermería de práctica avanzada en la APS
- Consideraciones finales

Antecedentes: hitos para la enfermería

1978 - Declaración de Alma-Ata: APS, estrategia de salud pública

2008 - Informe Mundial de la Salud, “Ahora Más que Nunca”

2013 - Resolución de la OPS/OMS: recursos humanos para la salud

2014 - Estrategia para el acceso y la cobertura universal de salud

2015 - El personal de salud, es esencial para satisfacer las necesidades de la población y alcanzar los Objetivos de Desarrollo Sostenible

2015 / 2016 - La cumbre de enfermería de práctica avanzada

2020 - Enfermería, columna vertebral de los sistemas de salud

Antecedentes: conceptos básicos

- ***Enfermería de Práctica Avanzada (EPA)***: servicios e intervenciones de salud potenciados y ampliados que dispensan enfermeras que, con capacidad avanzada, influyen en los resultados clínicos de salud y prestan servicios sanitarios a personas, familias y comunidades.
- ***Atención Primaria de Salud (APS)***: es un enfoque de la salud que tiene por objeto garantizar el mayor nivel posible de salud y bienestar, mediante la atención centrada en las necesidades de la gente. Incluye la promoción de la salud, la prevención de enfermedades, el tratamiento, la rehabilitación y los cuidados paliativos.

Antecedentes: valores y principios de la APS

Valores	Principios
Equidad	Capacidad resolutive
Solidaridad social	Responsabilidad
Salud, derecho universal	Sostenibilidad
	Participación social
	Calidad y seguridad
	Acciones intersectoriales

Agenda

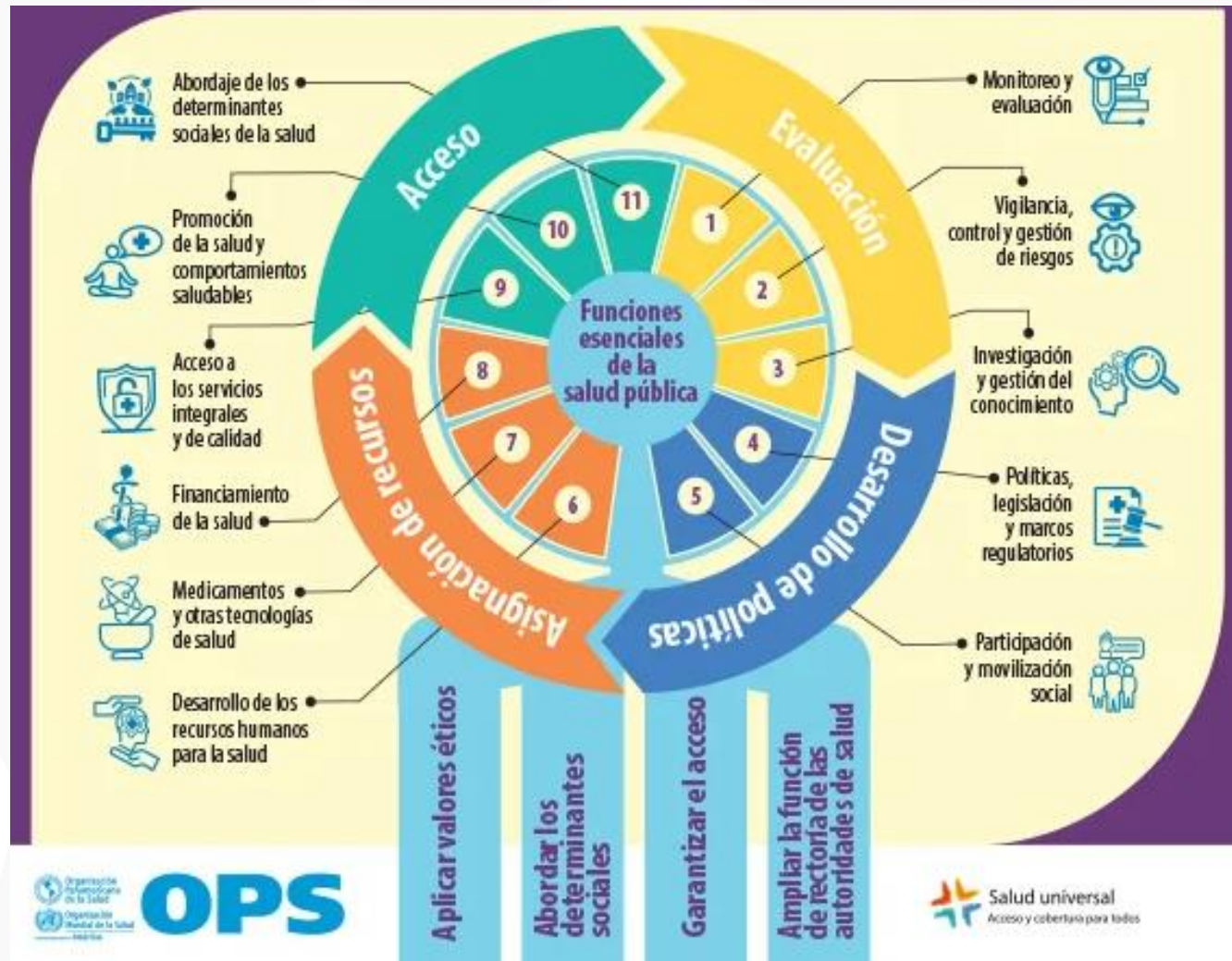
- Antecedentes
- **Las funciones esenciales de la salud pública**
- El sistema de salud de México
- Enfermería de práctica avanzada en la APS
- Consideraciones finales

Las funciones esenciales de la salud pública

- Son las capacidades de las autoridades de salud para fortalecer los sistemas de salud y garantizar el derecho a la salud.
- No dejar a nadie atrás... Principio central y transformador para alcanzar los objetivos de desarrollo sostenible, también, eje de la salud universal.
- Los profesionales de enfermería, representan los estrategias para avanzar en la materia de acceso y cobertura de servicios de salud.
- Históricamente, se ha documentado el liderazgo de enfermería en las diferentes áreas donde se desenvuelve:

* Asistencia * Docencia * Investigación * Gerencia

FESP: descripción y pilares transformadores



Agenda

- Antecedentes
- Las funciones esenciales de la salud pública
- **El sistema de salud de México**
- Enfermería de práctica avanzada en la APS
- Consideraciones finales

El sistema de salud de México: arquitectura



El sistema de salud de México: epidemiología

- VIH
- Influenza
- Consecuencias de las contingencias ambientales
- Obesidad y estilos de vida no saludables
- ETV



- Muertes maternas
- Mortalidad perinatal
- Gastroenteritis
- Infecciones Respiratorias
- Desnutrición

“complejidad y costos”

- Diabetes
- Enf. cardiovasculares
- Cáncer
- Enf. mentales
- Lesiones

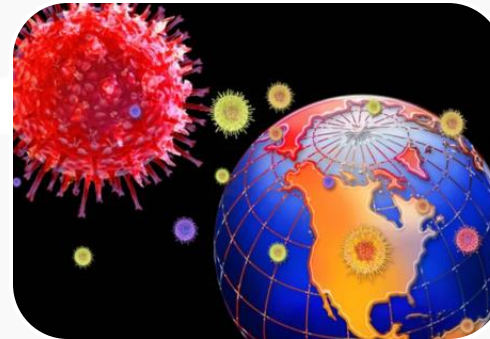
El sistema de salud de México: retos



Demográficos



Epidemiológicos



Riesgos



Sociales

Pilares de los sistemas de salud

Salud Global	Salud Pública	Atención Primaria de Salud
Cooperación, acción horizontal multilateral	Funciones esenciales de la salud pública	Eje de atención integral, multisectorialidad, empoderamiento.



Agenda

- Antecedentes
- Las funciones esenciales de la salud pública
- El sistema de salud de México
- **Enfermería de práctica avanzada en la APS**
- Consideraciones finales

EPA - APS en el contexto global

- **Atención domiciliaria y cuidados paliativos**
(Bryant-Lukosius D. *Journal of Advanced Nursing*, 2004)
- **Salud comunitaria y promoción de la salud**
(Delamaire ML. *OECD Health Working Papers No. 54*, 2010)
- **Gestión y seguimiento de enfermedades crónicas**
(Martínez-González NA. *Hum Resour Health*, 2015)
- **Prescripción de medicamentos**
(Maier CB. *The European Journal of Public Health*, 2016)
- **Acceso y cobertura en salud**
(González-Hernández E. *Enfermería Activa*, 2020)
- **EBE, liderazgo, toma de decisiones, gerencia, política sanitaria**
(Tracy MF. *Elsevier Health Sciences*, 2022)
- **Atención de problemas de salud mental**
(Turi E. *Nurs Outlook*, 2023)

EPA - APS en el ámbito nacional

Plan Nacional de Desarrollo 2025-2030



Estrategia 2. Calidad de la Atención Médica

- Operación de clínicas y hospitales 7 días a la semana, 24 horas al día.
- Homologación de protocolos médicos.
- **Expansión y fortalecimiento del rol de enfermería.**
- Aumento en la formación y contratación de personal médico.

Programa Sectorial de Salud 2025-2030

Objetivo 2: Incrementar la capacidad resolutive y calidad de la atención médica del Sistema Nacional de Salud para la población usuaria

Línea de acción 2.1.10. Fortalecer el rol ampliado de enfermería para mejorar el acceso a los servicios de salud.

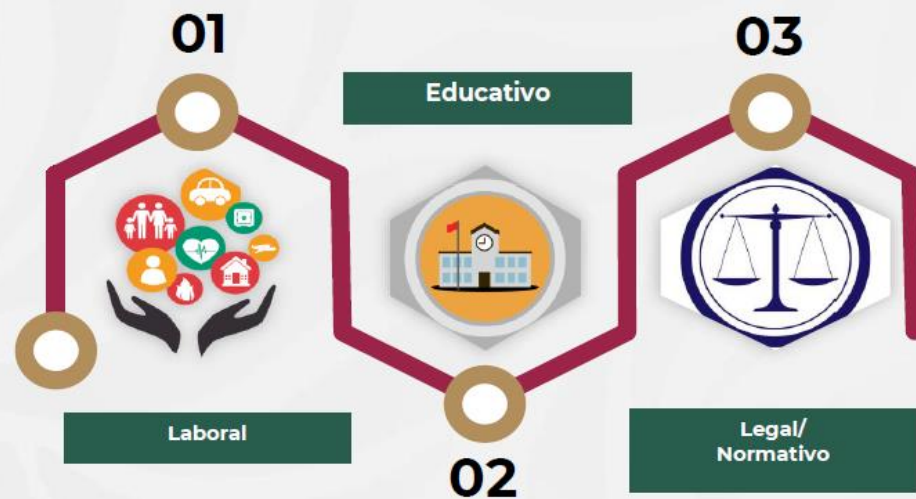
Línea de acción 2.4.5. Promover con las instituciones educativas el rediseño de los programas académicos del área de la salud, para incorporar asignaturas enfocadas en APS.

Línea de acción 2.5.6. Promover con las universidades del Sistema Educativo Nacional, el incremento de la matrícula para la formación de profesionales de enfermería, así como en las instituciones las plazas necesarias para su incorporación al Sistema Nacional de Salud.

Línea de acción 2.5.7. Incorporar en los planes y programas de estudio de enfermería, asignaturas que fortalezcan las competencias vinculadas al rol ampliado de enfermería.

Estrategia Integral de Ampliación del Rol de las Enfermeras y Enfermeros en APS

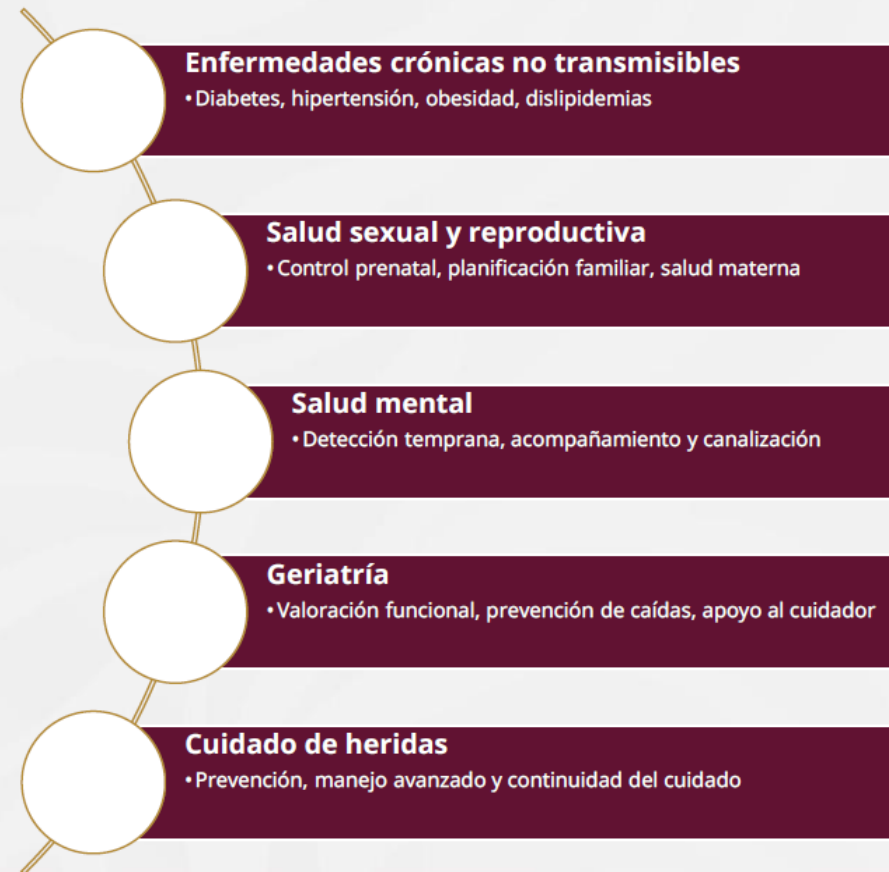
Es una estrategia nacional que amplía las funciones de las enfermeras y enfermeros para brindar atención resolutive en APS. Enfocado principalmente a Primer Nivel de Atención en áreas prioritarias.



Propuestas

Áreas de enfoque

La **EIARE** se implementará inicialmente en cinco áreas estratégicas de la Atención Primaria en Salud, seleccionadas por su impacto epidemiológico y social:



EPA - APS en el estado de Yucatán

EPA: una experiencia en la vigilancia epidemiológica

- La vigilancia en salud pública consiste en la recolección, el análisis y la interpretación continuos y sistemáticos de los datos relacionados con la salud poblacional.
- Las funciones de enfermería en salud pública son, principalmente, la prevención, vigilancia y el control de las enfermedades.
- Estudio de corte transversal; se empleó registros secundarios y el marco de referencia de la OPS, sobre la ampliación del rol de enfermería en la atención primaria de salud.
- El objetivo fue determinar los roles de enfermería en salud pública, aplicados en la vigilancia epidemiológica, que son inherentes a la enfermería de práctica avanzada.

EPA - APS en el estado de Yucatán

Conclusiones

- El perfil de enfermería en salud pública cumple con las características de EPA, establecidas por la OPS-OMS / VE - FESP.
- Es necesario integrar mayor evidencia del rol que desempeña la EPA-APS, y establecer mecanismos regulatorios.
- La implementación de la EPA en el sistema de salud de México es un imperativo, al tiempo de fortalecer al gremio en sus diferentes aristas.

Agenda

- Antecedentes
- Las funciones esenciales de la salud pública
- El sistema de salud de México
- Enfermería de práctica avanzada en la APS
- **Consideraciones finales**

Consideraciones finales

- A nivel global, la enfermería cuenta con respaldo y evidencia de su desarrollo, liderazgo y participación decisiva en materia de salud pública.
- Los sistemas de salud enfrentan retos de orden estructural, la compleja situación epidemiológica y aspectos de tipo social.
- La implementación de la Estrategia (EIARE), contribuirá al fortalecimiento del sistema de salud, al personal de enfermería y al bienestar poblacional.

“El poder de la enfermería para cambiar el mundo”



G R A C I A S

mchavezchan@gmail.com